



บริษัท ตลาดทัวร์ จำกัด

TALADTOUR CO.,LTD.

189/24 ซอยกรุงเทพกรีฑา7 แขวงหิวหมาก เขตบางกะปิ กรุงเทพมหานคร 10240

ตลาดทัวร์ ศูนย์รวมทัวร์ถูก taladtour@hotmail.com www.taladtour.co.th

สนใจจองทัวร์

02-184-6990

064-639-6426

License No. 11/11173

Thai VAN-021

อุทัยธานี

เดินทางวันที่ **(2D 1N)**

14 - 15 ธ.ค. 2567

21 - 22 ธ.ค. 2567

11 - 12 ม.ค. 2568

18 - 19 ม.ค. 2568

25 - 26 ม.ค. 2568



SALE

2,499.-

Date	Program	Hotel	B	L	D
วันแรก	กรุงเทพ-แก่นมะกรูด-ต้นไม้ยักษ์-ตลาดชาวไร่-ถ้ำเขาวง-ปางสวรรค์-บ้านชายเขา-ตรอกโรงยา-อุทัยธานี	บ้านป่าเนียบ (อุทัยธานี)			
วันที่สอง	อุทัยธานี-เขาสะแกกรัง-วัดท่าซุง-วังมัจฉา-มুমสะแกกรัง-สะพานม่วง-วัดโบสถ์-กรุงเทพฯ	-	☉	☉	

06.00 น.

พร้อมกัน ณ จุดนัดพบ สวนลุมพินี ฟังตรงข้าม รพ.จุฬา ต้อนรับท่าน โดยเจ้าหน้าที่ Like@THAILAND

06.30 น.

ออกเดินทางสู่ อ.บ้านไร่ จ.อุทัยธานี โดยรถตู้ปรับอากาศ



10.00 น.

นำท่านชม แก่นมะกรูด(หนาวสุดกลางสยาม) แหล่งท่องเที่ยวมากมาย เช่น สวนดอกไม้เมืองหนาวนานาพันธุ์ มีทั้งดอกไม้ลิปหลากหลายสีดอกโต สวยงาม ดอกบลูชันเวีย หรือจะเป็นดอกลิลลี่ แค้เดินเที่ยวต่างๆ ก็ได้กลิ่นหอมหวานคลอบอบวน แถมยังมีเบญจมาศสีสวยสดใส เต็มไปหมด ชม ต้นไม้ยักษ์ ต้นไม้ที่มีความสูงมากและใช้คนนับสิบคนโอบ เดินทางสู่ ตลาดชุมชนชาวไร่ เป็นพื้นที่รวมตัวกันของชาวอำเภอบ้านไร่ ตกแต่งแผงขายของด้วยใบไม้ใบหญ้าได้กลิ่นไอแบบวิถีเดิมๆของ ไทยเรา ชาวบ้านนำเอาสินค้าพื้นถิ่นมาขาย พิษผลเกษตรตามฤดูกาล งานศิลป์ ผ้าทอผ้ามัดย้อมฝีมือชาวบ้านแต่ไม่ธรรมดา ให้เลือกชิมเลือกชมกันอย่างเป็นกันเอง และที่ต้องลองคือ การแปดดริบรสชาติหรรษาแต่ราคาชาวไร่ (ท่านสามารถซื้อของฝากของดีประจำจังหวัดอุทัยธานีได้ที่นี่)

เที่ยง

รับประทานอาหารกลางวันอิสระ เพื่อความสะดวกในการท่องเที่ยวและให้ท่านได้ลิ้มลองอาหารพื้นเมือง

บ่าย

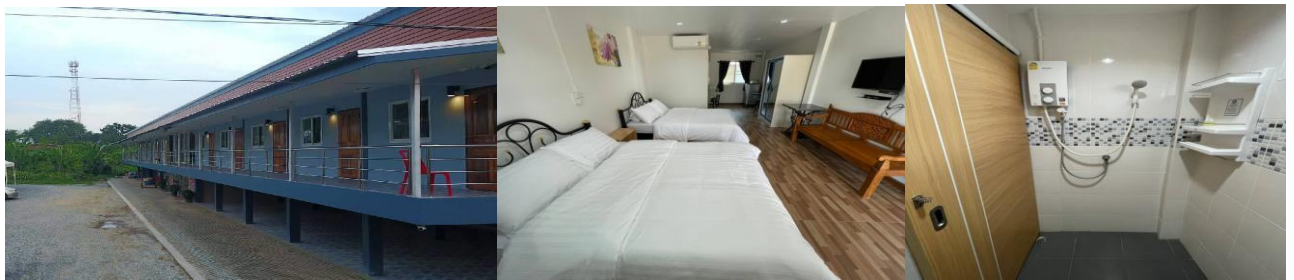
เดินทางชม วัดถ้ำเขาวง อีกหนึ่ง Unseen Thailand วัดสวยท่ามกลางขุนเขา ดูเพลินๆ ภายนอกจะเห็นเป็นเรือนไม้ขนาดใหญ่โอบล้อมด้วยเขาหินปูน เหมือนเป็นรีสอร์ท ท่ามกลางป่าเขา แต่ที่จริงแล้ว ที่นี่คือ “วัดถ้ำเขาวง” วัดทรงศาลพระภูมิ ผู้รู้ของเราบอกว่าถ้ามองดีๆ ก็จะเหมือนกับศาลพระภูมิขนาดยักษ์ตั้งอยู่ นำท่านชม ฝ่ายถ้ำน้ำปางสวรรค์ จุดเช็คอินแห่งใหม่ของอุทัยธานี ชม จุดชมวิวย่านบ้านชายเขา เป็นจุดชมวิวที่รายล้อมด้วยภูเขาหินปูนและต้นไม้สีเขียวเรียงรายสวยงามมาก จนได้เวลาเดินทางสู่ อ.เมือง



18.00 น. นำท่านเดินทางสู่ ถนนคนเดินตรอกโรงยา อยู่ใจกลางเมืองอุทัยธานี ซึ่งจะมีจัดเฉพาะวันเสาร์ สืบสานเรื่องราวของ "ซีเกี้ยกั้ง" ชุมชนค้าขายของชาวจีนมาแต่โบราณ นับเป็นสีสันอันน่ารักที่ปลูกเมืองอุทัยธานีให้มีชีวิตชีวาขึ้นมาอีกครั้ง

เย็น รับประทานอาหารค่ำอิสระ เพื่อความสะดวกในการท่องเที่ยว

20.00 น. นำท่านเข้าพัก บ้านเนียร@Uthai หรือเทียบเท่า



วันสอง อุทัยธานี-เขาสะแกกรัง-วัดท่าซุง-วังมัจฉา-มูมสะแกกรัง-สะพานม่วง-วัดโบสถ์-กรุงเทพฯ

07.00 น. รับประทานอาหารเช้า(1)ที่ ห้องอาหารของที่พักร

08.00 น. เดินทางสู่ ยอดเขาสะแกกรัง เป็นสถานที่ท่องเที่ยวอีกหนึ่งแห่งในจังหวัดอุทัยธานี ที่ทุกคนที่ไปจังหวัดอุทัยต้องไปเยือน เดิมทีนี้เคยถูกเรียกว่า เขาแก้ว ปัจจุบันเขาสะแกกรังเป็นที่ตั้งของ วัดสังกัสรัตนคีรี สถานที่ที่ชาวอุทัยธานีนับถือ ยังเป็นที่ประดิษฐานพระพุทธรูปจำลอง และเป็นจุดชมวิวสวยๆ ของอุทัยธานีค่ะ ผ่านชมสนามกีฬาอุทัยธานี ที่มีความสวยงาม เดินทางสู่ วัดจันทาราม ชาวบ้านนิยมเรียกว่า วัดท่าซุง ในอดีตบริเวณนี้เป็นจุดแวะพักแพซุงต่างๆ ที่ล่องสัญจรมาตามลำน้ำ วัดแห่งนี้ถือป็นศูนย์รวมจิตใจของชาวอุทัยธานี ด้วยทั้งความสวยงาม และความศักดิ์สิทธิ์ของหลวงพ่อฤๅษีลิงดำ พระเถระที่มีชื่อเสียงที่ชาวบ้านเคารพบูชา อีกทั้งยังเป็นทีกล่าวขานกันว่าผู้ที่มีความคิดขัดเรื่องการเงิน มาขอพรที่นี่แล้วจะสมหวัง อาคารสำคัญในวัดได้แก่ วิหารแก้ว 100 เมตร เป็นวิหารที่หลวงพ่อฤๅษีลิงดำสร้างไว้ก่อนมรณภาพ ภายในประดิษฐาน พระพุทธรชินราชจำลอง และโลงแก้วบรรจุสังขารของหลวงพ่อฤๅษีลิงดำที่ไม่เนาเปื้อยบรรจุ โดยรอบของวิหารประดับประดาด้วยโมเสกสีขาว และกระฉก ที่สะท้อนกันไปมา ชม ปราสาททองกาญจนานภิเษก ตกแต่งด้วยทองคำตระการตา สร้างขึ้นเพื่อถวายเป็นพระราชกุศลแด่ในหลวงรัชกาลที่ 9 ในวาระที่ทรงเสวยราชย์เป็นปีที่ 50 ยอดปราสาททำเป็นซุ้มประดิษฐานพระพุทธรูปปางลีลาสูง 8 ศอก และชม **วังมัจฉา**



12.00 น. รับประทานอาหารกลางวัน(2)ที่ เรือนไม้ริมน้ำ (ลิ้มรสปลาแรด)
 ป้าย นำท่านชม ร้านกาแฟมุมน้ำสะแกกรัง จุดเช็คอินอีกแห่งหนึ่ง อาคารดั้งเดิมที่มีอยู่แล้ว แบ่งเป็น 2 ชั้น ชั้นล่างเป็นแบบโอเพ่นแอร์ ชั้นบนแบ่งเป็นโซน คือ ในส่วนของห้องแอร์ ซึ่งเป็นที่ตั้งของเคาน์เตอร์ขายเครื่องดื่ม พื้นที่ด้านนอกจัดเป็นที่นั่งแบบระเบียงชมวิว นั่งจิบเครื่องดื่มมองผู้คนที่ข้ามไปมาบริเวณสะพาน เป็นวิถีชีวิตที่ดูอบอุ่นและเรียบง่าย ชม สะพานข้ามแม่น้ำสะแกกรัง ซึ่งเป็นสะพานข้ามไปสู่ วัดโบสถ์ ที่มีอายุเก่าแก่ เหมาะสมกับเวลา จากนั้นนำท่านเดินทางกลับสู่กรุงเทพฯ

17.00 น. เดินทางถึงที่หมายปลายทางพร้อมความประทับใจ
หมายเหตุ รายการนี้อาจเปลี่ยนแปลงได้ตามความเหมาะสม โดยคำนึงถึงลูกค้าเป็นหลัก

อัตราค่าบริการ

วันเดินทาง	ราคา / ท่าน (บาท)	ราคา พักเดี่ยว (บาท)
14 - 15 ธ.ค. 2567 21 - 22 ธ.ค. 2567	2,499	800
11 - 12 ม.ค. 2568 18 - 19 ม.ค. 2568 25 - 26 ม.ค. 2568	2,499	800

***** ไม่มีราคาเด็ก *****

อัตราค่าบริการดังกล่าวรวม

- รถตู้ท่องเที่ยว กรุงเทพ-อุทัยธานี-กรุงเทพ
(ถ้าเลือกที่นั่ง มีค่าใช้จ่าย)

แถวแรก ราคาที่นั่งละ 500 บาท

แถวสอง ราคาที่นั่งละ 300 บาท

แถวสาม ไม่มีค่าใช้จ่าย

(ถ้าท่านไม่เลือกที่นั่ง ทางบริษัทจัดให้เอง โดยล้นตามคิวที่จอง ลงที่นั่งตามความเหมาะสม)

*****แต่ให้สิทธิ์ลงที่นั่งลำดับต้นๆ แต่ท่านที่มีการซื้อที่นั่ง*****

ผังรถตู้

ไกด์		คนขับ
500 บาท 1	500 บาท 2	500 บาท 3
300 บาท 4	300 บาท 5	300 บาท 6
7	8	9

*หมายเหตุ : กรณีไม่เลือกที่นั่ง ทางบริษัทจัดให้เอง โดยล้นตามคิวที่จอง ตามความเหมาะสม (แต่ให้สิทธิ์ลงคิวที่นั่งลำดับต้นๆ แต่ท่านที่มีการซื้อที่นั่ง)

- ค่าที่พัก ตามที่ระบุ ในโปรแกรมการเดินทาง
- ค่าธรรมเนียมเข้าชมสถานที่ต่างๆ ที่ระบุ (เฉพาะคนไทย)
- มัคคุเทศก์ พร้อมผู้ช่วยดูแลท่านตลอดการเดินทาง
- อาหารตามรายการที่ระบุ และเครื่องดื่ม(อาหารจัดตามเมนูทัวร์ หากมี อิสลาม เจ มังสะวิรัต เด็ก หรือที่ รับประทานนอกเหนือจากเมนูที่ทัวร์จัดให้ ลูกค้าจ่ายเพิ่มเอง เพราะรายการอาหารคิดเป็นราคาต่อโต๊ะ)
- วงเงินประกันชีวิต 1,000,000 บาท, วงเงินประกันอุบัติเหตุ 500,000 บาท

อัตรานี้ไม่รวม

- ค่าภาษีมูลค่าเพิ่ม 7% และค่าภาษีหัก ณ ที่จ่าย 3%
- ค่าใช้จ่ายส่วนตัวต่างๆ เช่นค่าโทรศัพท์,ค่าซักรีด ฯลฯ
- ค่าบริการไกด์ + ผู้ช่วยไกด์ + พนักงานขับรถ ท่านละ 300 บาท/ลูกค้า 1 ท่าน

เงื่อนไขการชำระเงิน มัดจำท่านละ 2,500 บาท ส่วนที่เหลือชำระก่อนการเดินทาง 20 วัน

การยกเลิกการเดินทาง

- แจ้งล่วงหน้า ก่อนการเดินทาง 1 เดือน คืนหมด (ยกเว้นในกรณีที่มีการมัดจำต่างๆ ไปแล้ว)
- ก่อนเดินทาง 20 วัน (ทำการ) ยึดมัดจำ
- แจ้งภายใน 20 วัน (ทำการ) ไม่คืนเงิน

เงื่อนไขเพิ่มเติม

- บริษัท มีสิทธิ์ในการเปลี่ยนแปลงโปรแกรมทัวร์ในกรณีที่เกิดเหตุสุดวิสัยจนไม่อาจแก้ไขได้
- ทางบริษัท จะไม่รับผิดชอบใดๆทั้งสิ้น หากเกิดความล่าช้าจาก เหตุการณ์ต่างๆ เช่น การนัดหยุดงาน การก่อกวนจลาจล กระประท้วง ภัยพิบัติต่างๆ ฯลฯ ซึ่งนอกเหนือความรับผิดชอบของบริษัท(ลูกค้าต้องยอมรับในเงื่อนไขนี้ ในทุกกรณีที่เกิดเหตุสุดวิสัย ทางบริษัทอาจจะเปลี่ยนแปลงโปรแกรมตามความเหมาะสม)
- ทางบริษัท จะไม่รับผิดชอบใดๆทั้งสิ้น หากท่านใช้บริการของทางบริษัทไม่ครบ เช่น ไม่เที่ยวบางราย ไม่ทานอาหารบางมื้อ ไม่ทานอาหารที่ทางบริษัทจัดให้ เพราะค่าใช้จ่ายทุกอย่างทางบริษัทเป็นการชำระแบบเหมาจ่าย
- ทางบริษัทจะไม่รับผิดชอบใดๆทั้งสิ้น หากเกิดสิ่งของสูญหาย ทุกกรณี

เงื่อนไขและข้อกำหนดอื่นๆ

- รายการทัวร์นี้เป็นการท่องเที่ยวแบบหมู่คณะ (Join Tour)
- ในระหว่างการท่องเที่ยวนี้ หากท่านไม่ใช้บริการใดๆ ไม่ว่าทั้งหมดหรือบางส่วน ถือว่าท่านสละสิทธิ์ ไม่สามารถเรียกร้องคืนค่าบริการได้
- หากท่านไม่เดินทางกลับพร้อมคณะทัวร์ ตัวเครื่องบินจากกลับซึ่งยังไม่ได้ใช้ ไม่สามารถนำมาขอคืนเงินได้
- ทางบริษัทฯ ขอสงวนสิทธิ์ในการยกเลิก หรือเปลี่ยนกำหนดการเดินทาง หากมีผู้ร่วมเดินทางในคณะทัวร์ ไม่ครบตามที่กำหนดไว้
- ค่าบริการที่ท่านชำระกับทางบริษัทฯ เป็นการชำระแบบเหมาขาด และทางบริษัทฯ ได้ชำระให้กับบริษัทฯ ตัวแทนแต่ละแห่งแบบเหมาขาดเช่นกัน ดังนั้นหากท่านมีเหตุอันใดที่ทำให้ท่านไม่ได้ท่องเที่ยวพร้อมคณะตามรายการที่ระบุไว้ ท่านจะขอคืนค่าบริการไม่ได้
- กรณีเกิดความผิดพลาดจากตัวแทน หรือ หน่วยงานที่เกี่ยวข้อง จนมีการยกเลิก ค่าใช้จ่าย เปลี่ยนแปลง การบริการจากสายการบิน บริษัทขนส่ง หรือ หน่วยงานที่ให้บริการ บริษัทฯ จะดำเนินโดยสุดความสามารถที่จะจัดบริการทัวร์อื่นทดแทนให้ แต่จะไม่คืนเงินให้สำหรับค่าบริการนั้นๆ
- บริษัทฯ และตัวแทนของบริษัทขอสงวนสิทธิ์ที่จะเปลี่ยนแปลงรายการทัวร์ตามความเหมาะสม ให้สอดคล้องกับสถานการณ์ ข้อจำกัดด้านภูมิอากาศ และเวลา ณ วันที่เดินทางจริง ทั้งนี้ทางบริษัทฯ จะยึดถือและคำนึงถึงความปลอดภัย รวมถึงประโยชน์สูงสุดของลูกค้าส่วนมากเป็นสำคัญ
- บริษัทฯ ขอสงวนสิทธิ์ในการเปลี่ยนแปลงราคาและเงื่อนไขต่างๆ โดยไม่ต้องแจ้งให้ทราบล่วงหน้า ทั้งนี้ให้ขึ้นอยู่กับดุลยพินิจของบริษัทฯ เท่านั้น อีกทั้งข้อสรุปและข้อตัดสินใดๆ ของบริษัทฯ ให้ถือเป็นข้อยุติสิ้นสุดสมบูรณ์

- โปรแกรมทัวร์นี้จะสามารถออกเดินทางได้ต้องมีจำนวนผู้เดินทางขั้นต่ำรวมในคณะตามที่กำหนดไว้เท่านั้น หากมีจำนวนผู้เดินทางรวมแล้วน้อยกว่าที่กำหนดไว้ บริษัทฯ ขอสงวนสิทธิ์ในการยกเลิกหรือปรับเปลี่ยนการเดินทางได้
- กรณีที่ท่านไม่ได้ทำการทักท้วงใดๆ แบบไปลายลักษณะอักษร บริษัทฯ ถือว่าท่านได้ตกลงรับทราบเงื่อนไข และข้อกำหนดทั้งหมดของบริษัทฯ เป็นที่เรียบร้อยแล้ว โดยหากเกิดความเสียหายใดๆ ขึ้น บริษัทฯ ไม่ต้องรับผิดชอบใดๆ ทั้งสิ้น

เงื่อนไขนอกเหนือความรับผิดชอบ

- ผู้เดินทางต้องใช้วิจารณญาณส่วนตัวและรับผิดชอบต่อการตัดสินใจในการเลือกซื้อสินค้าต่าง ๆ ในระหว่างการเดินทางท่องเที่ยวด้วยตัวท่านเอง บริษัทฯ จะไม่สามารถรับผิดชอบต่อใด ๆ หากเกิดความไม่พึงพอใจในสินค้าที่ผู้เดินทางได้ซื้อระหว่างการเดินทางท่องเที่ยวนี้
- ผู้เดินทางต้องรับผิดชอบต่อการจัดเก็บ และ ดูแลทรัพย์สินส่วนตัว ของมีค่าต่าง ๆ อย่างระมัดระวัง บริษัทฯ จะไม่สามารถรับผิดชอบต่อใด ๆ หากเกิดการสูญหายของ ทรัพย์สินส่วนตัว ของมีค่าต่าง ๆ ระหว่างการเดินทางท่องเที่ยว อันมีสาเหตุมาจากผู้เดินทาง
- บริษัทฯ จะไม่รับผิดชอบต่อการสูญหายของทรัพย์สิน และ สัมภาระระหว่างการเดินทางอันมีสาเหตุมาจากสนามบิน สายการบิน บริษัทขนส่ง โรงแรม หรือ การโจรกรรม แต่จะทำหน้าที่เป็นตัวแทนในการเรียกร้องค่าชดใช้ให้กับผู้เดินทาง
- บริษัทฯ ขอสงวนสิทธิ์ที่จะไม่รับผิดชอบต่อค่าเสียหายในเหตุการณ์ที่เกิดจากการยกเลิกหรือความล่าช้าของ อาทิเช่น ภัยธรรมชาติ การนัดหยุดงาน การจลาจล การปฏิวัติ รัฐประหาร ที่อยู่นอกเหนือการควบคุมของทางบริษัทฯ หรือ ค่าใช้จ่ายเพิ่มเติมที่เกิดขึ้นทางตรง หรือทางอ้อม เช่น การเจ็บป่วย การถูกทำร้าย การสูญหาย ความล่าช้า หรือ จากอุบัติเหตุต่างๆ
- บริษัทฯ ขอสงวนสิทธิ์ที่จะไม่รับผิดชอบต่อใด ๆ ต่อการไม่เป็นไปตามความคาดหวัง และความไม่พึงพอใจของผู้เดินทาง ที่เกี่ยวข้องกับ สภาพธรรมชาติ ภูมิอากาศ ฤดูกาล ทักษะคุณภาพ วัฒนธรรม วิถีและพฤติกรรมของประชาชนในประเทศที่เดินทางไป

หมายเหตุเพิ่มเติม

- เนื่องจากการวางแผนห้องพักของแต่ละโรงแรมแตกต่างกัน จึงอาจทำให้ห้องพักแบบห้องเดี่ยว (Single) และห้องคู่ (Twin/Double) และห้องพักแบบ 3 ท่าน/3 เตียง (Triple Room) ห้องพักอาจจะไม่ติดกัน
- ในการเดินทาง ทั้งนี้ทางบริษัทฯ ไม่สามารถรับผิดชอบต่ออุบัติเหตุหรือความเสียหายที่เกิดจากโรงแรมที่พัก ยานพาหนะ, อันเนื่องมาจากอุบัติเหตุรวมถึงภัยธรรมชาติ, โจรกรรม, วินาศกรรม อัคคีภัย, การปล้น, การจลาจล สงครามการเมือง, การผันผวนของอัตราแลกเปลี่ยนเงินตราต่างประเทศ, การนัดหยุดงาน, ความล่าช้าของเที่ยวบิน, สายการบินเรือ, รถไฟ, พาหนะท้องถิ่น, ซึ่งอยู่นอกเหนือการควบคุมของบริษัทฯ หมายรวมถึงในระหว่างการเดินทางท่องเที่ยว แต่ทางบริษัทฯ มีความคุ้มครอง และประกันอุบัติเหตุ ตามเงื่อนไขที่บริษัทฯ ที่รับประกันรายละเอียดด้านการเดินทาง อาจมีการเปลี่ยนแปลงได้ตามความจำเป็น หรือเพื่อความเหมาะสมทั้งปวง โดยมีต้องแจ้งให้ทราบล่วงหน้า ทั้งนี้การขอสงวนสิทธิ์ดังกล่าว บริษัทฯ จะยึดถือและคำนึงถึงผลประโยชน์ตลอด