



# บริษัท ตลาดทัวร์ จำกัด

## TALADTOUR CO.,LTD.

189/24 ซอยกรุงเทพกรีฑา7 แขวงห้วยหมาก เขตบางกะปิ กรุงเทพมหานคร 10240

ตลาดทัวร์ ศูนย์รวมทัวร์ถูก taladtour@hotmail.com www.taladtour.co.th

สนใจจองทัวร์

☎ 02-184-6990

☎ 064-639-6426

License No. 11/11173

### Sabai Trip

SBTKMG-MU015

### บินดี นอนหรู เที่ยวครบ

# คุณหมิง ต้าหลี่ 6 วัน 5 คืน ลี่เจียง แชนกรีล่า

## นั่งรถไฟความเร็วสูง ( ไม่ลงร้านช้อปปิ้ง + ไม่จ่ายออฟชั่น )



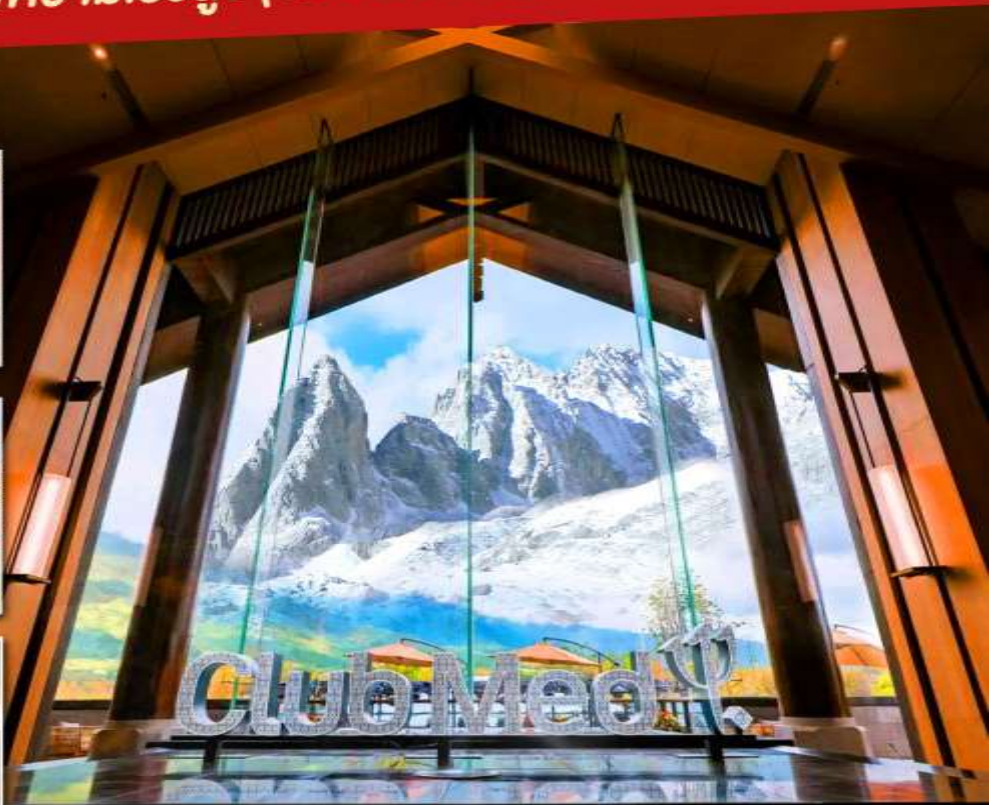
เมืองโบราณลี่เจียง



วัดลามะชงจ้านหลิง



พัก CLUB MED Lijiang



ราคา

# 29,900

- พัก CLUB MED Lijiang 1 คืน
- ชมวิวภูเขาหิมะมิงกร
- ชมโชว์ IMPRESSION LIJIANG
- ภูเขาหิมะมิงกรหยก
- หุบเขาพระจันทร์สีน้ำเงิน
- วัดลามะชงจ้านหลิง
- เมืองโบราณลี่เจียง • ช่างแคบเสื้อกระโจน
- เมนูพิเศษ สุกี้ปลาแซลมอน สุกี้เห็ด อาหารกวางตุ้ง



11-16 ต.ค. 67

17-22 ต.ค. 67

บินดี นอนหรู เที่ยวครบ คุณหมิง ตำบล ลี้เจียง แซงกรี่ล่า ภูเขาหิมะมังกรหยก

โดยรถไฟความเร็วสูง (ไม่เข้าร้าน) 6 วัน 5 คืน

โดยสายการบิน China Eastern (MU)

รายละเอียดการเดินทาง

วัน	โปรแกรมการเดินทาง	เช้า	เที่ยง	เย็น	โรงแรมที่พัก
1	กรุงเทพฯ (สุวรรณภูมิ) – คุณหมิง (ท่าอากาศยานนานาชาติ คุณหมิงฉางสู่ย) (MU9636: 13:20 - 16:55) – เชียงหยุน				FEILONG HOTELหรือเทียบเท่า 4 ดาว
2	ตำบลลี่-ผ่านชมเจดีย์สามองค์-เมืองโบราณตำบลลี่-แซงกรี่ล่า-เมืองโบราณแซงกรี่ล่า				SHU JINGMUYUN HOTEL หรือเทียบเท่า 4 ดาว
3	วัดลามะซงจ้านหลิง – ช่องแคบเสื่อกระโจน (รวมค่าบันไดเลื่อน) - สระมังกรดำ ลี้เจียง - เมืองโบราณลี้เจียง				GUAN FANG GARDEN HOTEL หรือเทียบเท่า 4 ดาว
4	ภูเขาหิมะมังกรหยก (กระเช้าใหญ่) – โซว์ IMPRESSION LIJIANG – หุบเขาสีน้ำเงิน (รวมรถอุทยาน) - อุทยานน้ำหยก - สะพานแก้วลี้เจียง				CLUB MED LIJIANG HOTEL หรือเทียบเท่า 5 ดาว
5	ลี้เจียง-นั่งรถไฟความเร็วสูงสู่คุณหมิง –สวนน้ำตกคุณหมิง-ถนนคนเดิน-ประตูม้าทองไถ่มรดก-อิสระช้อปปิ้ง+POP MART				WAN DA YUE HOTEL หรือเทียบเท่า 4 ดาว
6	วัดหยวนทง – คุณหมิง – กรุงเทพฯ (สนามบินสุวรรณภูมิ) (MU741: 13:15 - 14:55) เฉพาะวันที่ 22 ต.ค.67 วัดหยวนทง-เมืองโบราณกวนตุ๋-คุณหมิง-กรุงเทพฯ (สนามบินสุวรรณภูมิ) (MU9613: 18:35 – 20:15)				

หมายเหตุ : กรุณาเตรียมค่าทิปไกด์ท้องถิ่นและคนขับรถท่านละ 2,000 บาท /ท่าน/ทริป

\*\*เด็กเก็บเท่าผู้ใหญ่\*\*

บินดี นอนหรู เที่ยวครบ คุณหมิง ต้าหลี่ ลี้เจียง แซงกรี่ล่า ภูเขาหิมะมังกรหยก

โดยรถไฟความเร็วสูง (ไม่เข้าร้าน) 6 วัน 5 คืน

โดยสายการบิน China Eastern (MU)

วันเดินทาง	ผู้ใหญ่พัก 2-3 ท่าน ท่านละ	พักเดี่ยว เพิ่มท่านละ	ราคาจอยแลนด์
11-16 ต.ค.67	29,900. -	7,500. -	22,900.-
17-22 ต.ค.67	29,900. -	7,500. -	22,900.-

หมายเหตุ : ทัวร์รายการพิเศษ ไม่มีราคาเด็ก

กรุณาเตรียมค่าทิปไกด์ท้องถิ่นและคนขับรถท่านละ 2,000 บาท /ท่าน/ทริป

**\*\* เด็กเก็บเท่าผู้ใหญ่ \*\***

การจัดที่นั่งบนเครื่องบิน จะเป็นไปตามที่สายการบินเป็นผู้กำหนด โดยจะเป็นการรันตามระบบ  
ไม่สามารถเลือกที่นั่งและที่นั่งอาจจะไม่ได้ติดกัน ซึ่งทางบริษัทไม่สามารถเข้าไปจัดการได้แต่อย่างใด  
ทั้งนี้สายการบินมีนโยบายขายที่นั่ง โดยมีค่าใช้จ่ายเพิ่มเติมนอกเหนือจากรายการทัวร์

ห้องพักโรงแรมอาจแตกต่างกัน จึงทำให้ห้องพักแบบห้องเดี่ยว (Single) , ห้องพักรู้นัก (Twin / Double)  
และห้องพัก แบบ 3 ท่าน (Triple) อาจจะไม่ได้อยู่ในตึกเดียวกัน หรือชั้นเดียวกัน

รายการทัวร์สามารถสลับ สับเปลี่ยน หรือลด ตามสภาพอากาศและความเหมาะสม  
โดยคำนึงถึงความปลอดภัยของผู้เดินทางเป็นหลัก โดยไม่ต้องแจ้งให้ทราบล่วงหน้า

## วันแรกของการเดินทาง

กรุงเทพฯ (สุวรรณภูมิ) – कुหนิง (ท่าอากาศยานนานาชาติคุหนิงฉางสู่ย) (MU9636 : 13:25 - 16:55) – เชียงหยุน

- 10.00 น. พร้อมกันที่ **ท่าอากาศยานสุวรรณภูมิ** อาคารผู้โดยสารระหว่างประเทศ เคาน์เตอร์ **China Eastern (MU)** **รวมน้ำหนักกระเป๋า 23 กิโลกรัม/ท่านละ 1 ใบ** โดยมีเจ้าหน้าที่คอยให้การต้อนรับและอำนวยความสะดวกตรวจสอบเช็คสัมภาระและเอกสารการเดินทางให้กับทุกท่าน
- 13.25 น. ออกเดินทางสู่ **สนามบินคุหนิงฉางสู่ย** โดยเที่ยวบินที่ **MU9636** **\*\*มีอาหารบนเครื่อง\*\***
- 16.55 น. เดินทางถึง **ท่าอากาศยานนานาชาติสนามบินคุหนิงฉางสู่ย** เมืองเอกและเป็นเมืองที่ใหญ่ที่สุดในมณฑลยูนนานมีประชากร 33 ล้านคน โดยเป็นชนกลุ่มน้อยถึง 24 เผ่าครอบคลุมพื้นที่ถึง 15,561 ตารางกิโลเมตร อยู่สูงเหนือระดับน้ำทะเลประมาณ 2,000 เมตร कुหนิงได้ชื่อว่าเป็นเมืองแห่งฤดูใบไม้ผลิเพราะมีภูมิอากาศที่เย็นสบายตลอดทั้งปี ไม่ร้อนหรือหนาวจนเกินไปแล้ว สิ่งที่มีเสน่ห์ดึงดูดนักท่องเที่ยวก็คือ ธรรมชาติที่สวยงาม ผ่านพิธีการตรวจคนเข้าเมือง



จากนั้นนำท่านเดินทางเข้าสู่ **เมืองเชียงหยุน** (ระยะทาง 300 ก.ม. ใช้เวลาประมาณ 3 ชั่วโมง) เมืองประวัติศาสตร์ทางวัฒนธรรมอันยาวนานของเขตปกครองตนเองเผ่าอี เมืองโบราณแห่งนี้ทำหน้าที่เป็นศูนย์กลางการค้าที่สำคัญของจีนตอนใต้มานับหลายร้อยปี

ค่ำ **รับประทานอาหารค่ำ ณ ภัตตาคาร (มื้อที่ 1)**

ที่พัก **FEILONG HOTEL หรือเทียบเท่าระดับ 4 ดาว**

## วันที่สองของการเดินทาง

เมืองเชียงหยุน - ต้าหลี่ - ผ่าน ชม เจดี ยี่ สาม องค์ - โค้งแรกแม่น้ำแยงซีเกียง - เมืองโบราณต้าหลี่ - แชงกรี่ล่า - เมืองโบราณแชงกรี่ล่า

เช้า **รับประทานอาหารเช้า ณ ห้องอาหารของโรงแรม (มื้อที่ 2)**

นำท่านเดินทางสู่ **เมืองต้าหลี่** (ระยะทาง 61 ก.ม. ใช้เวลาเดินทางประมาณ 1 ชั่วโมง) เขตปกครองตนเองของชนเผ่าไป่ ทางตะวันตกเฉียงใต้ของจีนในมณฑลยูนนานตั้งอยู่ระหว่างทะเลสาบเอ๋อไห่กับภูเขาฉางชานที่ระดับ 1,975 เมตรเหนือระดับน้ำทะเล โดยมีชนกลุ่มน้อยอาศัยอยู่ร่วมกันกว่า 20 เชื้อชาติ เดิมมีชื่อว่า “หนันเจา” หรืออาณาจักรน่านเจ้า (ค.ศ. 738 – 903) จนกระทั่งชาวไป่ได้เข้ามาสถาปนาอาณาจักรต้าหลี่ (ค.ศ. 937) และต่อมาในค.ศ. 1253 อาณาจักรต้าหลี่ก็ถูก กุบไลข่าน ผู้เป็นจักรพรรดิชาวมองโกลพิชิตลง แต่ก็ยังคงเหลือร่องรอยอารยธรรมเก่าให้พบเห็นได้บนเส้นทางจากต้าหลี่ถึงลี่เจียง



น้ำท่าน ผ่านชม **เจดีย์ 3 องค์** อันเป็นสัญลักษณ์ของเมืองต้าหลี่ที่โดดเด่นงดงาม ตั้งอยู่ริมทะเลสาบเอ๋อไห่ ประกอบด้วยเจดีย์สีขาวสวยงาม 3 องค์โดยองค์กลางมีความสูงถึง 70 เมตรซึ่งสร้างขึ้นในสมัยราชวงศ์ถังจึงมีลักษณะเหมือนกับเจดีย์ในเมืองซีอาน ส่วนองค์เล็กอีก 2 องค์ สร้างเพิ่มเติมทีหลังในสมัยราชวงศ์หยวน ซึ่งเป็นช่วงที่พุทธศาสนากำลังได้รับความนิยมสูงสุดในประเทศจีน เจดีย์ 3 องค์มีอายุกว่า 1,000 ปี และได้มีการบูรณะเจดีย์เหล่านี้ในช่วงปี ค.ศ.1978 ก็ได้ค้นพบโบราณวัตถุจากศตวรรษที่ 7-10 กว่า 600 ชิ้น ในองค์เจดีย์

กลางวัน

รับประทานอาหารกลางวัน ณ ภัตตาคาร **(มื้อที่ 3)**

จากนั้นท่านเดินทางสู่ **เมืองจงเตี้ยน** “แซงกรील่า” (ระยะทาง 299 ก.ม. ใช้เวลาเดินทางประมาณ 3.5 ชั่วโมง) ซึ่งอยู่ทางทิศตะวันออกเฉียงเหนือของมณฑลยูนนานซึ่งมีพรมแดนติดกับอาณาเขตนาซีของเมืองลี่เจียงและอาณาจักรหยี่ของเมืองหนิงหลง ซึ่งอยู่ห่างจากนครคุนหมิงถึง 700 กิโลเมตร และอุดมไปด้วยธรรมชาติที่งดงามของป่าไม้ทุ่งหญ้าภูเขาทะเลสาบและสัตว์นานาชนิด ด้วยภูมิประเทศรวมกับทัศนียภาพที่งดงาม สถานที่แห่งนี้จึงได้ชื่อว่า“ดินแดนแห่งความฝัน”

นำชม **เมืองโบราณแซงกรील่า** เป็นศูนย์รวมของวัฒนธรรมชาติทิเบตลักษณะคล้ายชุมชนเมืองโบราณทิเบตซึ่งเต็มไปด้วยร้านค้าของคนพื้นเมืองและร้านขายสินค้าที่ระลึกมากมาย



ค่ำ รับประทานอาหารค่ำ ณ ภัตตาคาร **(มื้อที่ 4)**

ที่พัก **SHU JINGMUYUN HOTEL หรือเทียบเท่า 4 ดาว**

## วันที่สามของการเดินทาง

วัดลามะชงจ้านหลิง - ช่องแคบเสือกระโจน (รวมตำบลไต้เลี่ยน) - ลีเจียง - สระน้ำมังกรดำ - เมืองโบราณลีเจียง

เช้า            รับประทานอาหารเช้า ณ ห้องอาหารของโรงแรม (เมื่อที่ 5)



จากนั้นนำท่านเที่ยวชม **วัดลามะชงจ้านหลิง** ตั้งอยู่บริเวณตีนเขาฟอปปิงห่างจากเมืองจางเตี้ยนไปทางเหนือ 4 กิโลเมตรสร้างขึ้นในปีค.ศ. 1679 เป็นวัดลามะที่มีอายุเก่าแก่กว่า 300 ปีมีพระลามะจำพรรษาอยู่กว่า 700 รูปสร้างขึ้นในสมัยการปกครองของตะไลลามะองค์ที่ 5 ซึ่งใกล้เคียงกับสมัยอยุธยาตอนต้นในช่วงศตวรรษที่ 17 สมัยจักรพรรดิคังซีแห่งราชวงศ์ชิงได้มีการซ่อมแซมต่อเติมอีกหลายครั้งโครงสร้างของวัดแห่งนี้สร้างตามแบบพระราชวังโปตาลาในเมืองลาซา(ทิเบต) ที่มีหอประชุมหลัก 2 หอและโอบล้อมไปด้วยห้องพักสำหรับพระกว่า 100 ห้องนอกจากนี้ยังมีโบราณวัตถุอีกมากมายรวมทั้งรูปปั้นทองสัมฤทธิ์ที่มีชื่อเสียงมากที่สุด



จากนั้นชมวิว **ช่องแคบเสือกระโจน (รวมบันไดเลื่อนขึ้น-ลง)** ซึ่งเป็นช่องแคบช่วงแม่น้ำแยงซีไหลลงมาจากจินซาเจียง(แม่น้ำทรายทอง) เป็นช่องแคบที่มีน้ำไหลเชี่ยวมาก ช่วงที่แคบที่สุดประมาณ 30 เมตร ตามตำนานเล่าว่า ในอดีตช่องแคบเสือนี้สามารถกระโดดข้ามไปยังฝั่งตรงข้ามได้ จึงเป็นที่มาของ "ช่องแคบเสือกระโจน"

กลางวัน

รับประทานอาหารกลางวัน ณ ภัตตาคาร (มื้อที่ 6)

จากนั้นเดินทางต่อสู่ **เมืองลี่เจียง** (ระยะทาง 172 ก.ม. ใช้เวลาเดินทางประมาณ 2.5 ชั่วโมง) เป็นเมืองซึ่งตั้งอยู่ในหุบเขาที่มีทัศนียภาพงดงาม เป็นถิ่นที่อยู่ของชาวนาซีถือือเป็นชนกลุ่มน้อยที่มีความน่าสนใจทั้งทางขนบธรรมเนียมและวัฒนธรรมเช่นการมีโครงสร้างทางสังคมแบบสตรี เป็นใหญ่นอกจากนั้นยังมีภาษาภาพที่เป็นเอกลักษณ์อีกด้วย (ใช้เวลาเดินทาง 4 ชั่วโมง)



นำท่านชม **สระน้ำมังกรดำ** หรือที่รู้จักกันว่า สวนยูวี่ยนวน (Yuquan) ตั้งอยู่ในตัวเมืองลี่เจียง ห่างจากตัวเมืองเก่าลี่เจียงไปทางทิศเหนือ ประมาณ 1 กิโลเมตร มีพื้นที่ประมาณ 11,390 ตารางเมตร สระน้ำมังกรดำมีจุดเด่นที่ความใสของน้ำที่ใสราวกับมรกต นอกจากนี้ ภายในสวน ยังมีการสถาปัตยกรรมต่าง ๆ ที่ผสมผสานวัฒนธรรมของชาวฮั่น ทิเบต และนาซี ไว้ด้วยกัน

นำท่านชม **เมืองโบราณลี่เจียง** หรือเมืองโบราณต้าเหยียนเจิ้งซึ่งเป็นเมืองที่สร้างขึ้นมาในสมัยต้นราชวงศ์ถังมีประวัติยาวนานกว่า 1,300 ปี ตัวเมืองตั้งอยู่ท่ามกลางการโอบล้อมด้วยสายน้ำน้อยใหญ่ที่ไหลมาจากสระมังกรดำพื้นที่ตั้งของเมืองโบราณแห่งนี้มีรูปร่างลักษณะคล้ายหินผ่น หมักจีนในเขตเมืองโบราณยังคงความงามในอดีตไว้อย่างสมบูรณ์เช่นอาคารไม้แบบจีนโบราณต้นหลิวริมธารที่ยังคงพลิ้วไปตามสายลมลำธารน้ำที่ไหลผ่านเมืองแห่งนี้ด้วยความสวยงามเหล่านี้ทำให้เมืองโบราณลี่เจียงได้ถูกบันทึกเป็นมรดกทางวัฒนธรรมของโลกโดยองค์การยูเนสโกนอกจากนี้ยามค่ำคืนก็มีการประดับไฟแสงสีงดงามอีกด้วย



ค่ำ รับประทานอาหารค่ำ ณ ภัตตาคาร (มื้อที่ 7)

ที่พัก **GUAN FANG GARDEN HOTEL** หรือเทียบเท่า 4 ดาว

วันที่สี่ของการเดินทาง

ภูเขาหิมะมังกรหยก (กระเช้าใหญ่) – โซว์ IMPRESSION LIJIANG – หุบเขาพระจันทร์สีน้ำเงิน (รวมรถอุทยาน) - อุทยานน้ำหยก – สะพานแก้วลี่เจียง-พัก รร.หรูระดับ 5 ดาว CLUB MED LIJIANG

เช้า รับประทานอาหารเช้า ณ ห้องอาหารของโรงแรม (มื้อที่ 8)

นำคณะ **โดยสารกระเช้าไฟฟ้า(กระเช้าใหญ่)** ขึ้นสู่บริเวณจุดชมวิว **ภูเขาหิมะมังกรหยก** ที่ความสูงระดับ 4,506 เมตรให้ท่านได้สัมผัสความหนาวเย็นและยิ่งใหญ่ของภูเขาแห่งนี้ บริเวณเขามีสันฉาวยาวนานที่มีอายุกว่าพันปีเทือกเขานี้หากมองดูแล้วลักษณะคล้ายมังกรนอนอยู่บนก้อนเมฆ จึงเป็นที่มาของชื่อเทือกเขา

หมายเหตุ : หากกระเช้าปิดทำการเนื่องจากสภาพอากาศหรือเหตุฉุกเฉิน ทางบริษัทจะเปลี่ยนเป็นการโดยสารโดยกระเช้าเล็กแทน โดยไม่ต้องแจ้งให้ทราบล่วงหน้า ทางบริษัทสงวนสิทธิ์ในการท่องเที่ยวโดยกระเช้าเล็กแทน โดยไม่มีการคืนค่าใช้จ่ายใดๆ \*\*



จากนั้นชม โซว์ **IMPRESSION LIJIANG** โซว์อันยิ่งใหญ่ โดยผู้กำกับชื่อดังของโลก จาง อี้ โหมว ได้เนรมิตให้ภูเขาหิมะมังกรหยกเป็นฉากหลัง และบริเวณทุ่งหญ้าเป็นเวทีการแสดง โดยใช้นักแสดงกว่า 600 ชีวิต แสง สี เสียงการแต่งกายตระการตา เล่าเรื่องราวชีวิตความเป็นอยู่ และชาวเผ่าต่างๆ ของเมืองลี่เจียงความสำเร็จของการแสดงคงต้องยกเครดิตให้กับจางอี้โหมวผู้กำกับชาวจีนที่มีชื่อเสียงในระดับโลกล่าสุดได้ฝากผลงานให้กับพิธีเปิด-ปิดกีฬาโอลิมปิก(BEIJING 2008) ที่สร้างความประทับใจไปทั่วโลกเมื่อปลายปี 2551

หมายเหตุ : ช่วงหน้าหนาว โซว์ **IMPRESSION LIJIANG** ปิด หากวันเดินทางดังกล่าวทางโซว์งดการแสดง ทางบริษัทขอสงวนสิทธิ์เปลี่ยนเป็นโซว์ลีซูจินซาแทน โดยไม่ต้องแจ้งให้ทราบล่วงหน้าและไม่มีการคืนค่าใช้จ่ายทั้งสิ้น ทางบริษัทสงวนสิทธิ์ในการเปลี่ยนเป็นการชมโซว์ลีซูจินซาแทน โดยไม่มีการคืนค่าใช้จ่ายใดๆ \*





เดินทางสู่ **หุบเขาสีน้ำเงิน** หรือ ไปสู่อุทยาน (รวมมรดกอุทยาน) หุบเขาที่อยู่ติดด้านหลังของภูเขาหิมะมังกรหยก ทิวทัศน์ที่สวยงามกับทะเลสาบสีฟ้าคราม น้ำตกหินปูนขนาดเล็กและภูเขาหิมะมังกรหยกเป็นพื้นหลัง น้ำที่ไหลผ่านหุบเขานี้คือน้ำที่ละลายจากหิมะบนยอดภูเขาหิมะมังกรหยก เนื่องจากจุดนี้มีทิวทัศน์ที่สวยงามที่มีฉากหลังคือภูเขาหิมะมังกรหยกมีน้ำตกและแม่น้ำกึ่งทะเลสาบจึงเป็นที่นิยมของศิลปินนักวาดภาพและคู่รักที่มักจะมาถ่ายภาพที่น่าประทับใจ



กลางวัน      รับประทานอาหารกลางวัน ณ ภัตตาคาร (**มื้อที่ 9**)

บ่าย      นำท่านเดินทางสู่ **อุทยานน้ำหยก** ซึ่งมีตาน้ำธรรมชาติผุดขึ้นมาสองตา เป็นน้ำที่ซึมมาจากการละลายของน้ำแข็งบนภูเขาหิมะมังกรหยก เป็นสถานที่แสดงวัฒนธรรมของชนเผ่านาซีกลมกลืนกับธรรมชาติประกอบด้วยประตูลำน้ำซึ่งมีรูปปั้นแกะสลักด้วยไม้ช่างชาวเป็นพ่อช่างชายเป็นแม่และน้ำตกมังกรที่ไหลลงไปตามไหล่เขาแบ่งเป็น 3 ชั้น ชั้นแรกชื่อว่ามังกรออกถ้ำ ชั้นที่สองชื่อว่ามังกรเล่นน้ำ ชั้นที่สามชื่อว่ามังกรโอบปิน และยังมีต้นไม้เทวดาซึ่งเป็นที่สักการบูชาของคนในพื้นที่มีอายุมากกว่า 500 ปี

นำท่านเดินทางสู่ **สะพานแก้วสี่เจียง** โดยสะพานนี้อยู่บนหุบเขาลึกที่ทรุดตัวลงในระหว่างการเคลื่อนย้ายของอาคารโลกในช่วงยุคน้ำแข็งในไทรมาสที่สี่ของล้านปีที่ผ่านมา สะพานยาว 137 เมตร กว้าง 4 เมตร จุดสูงจากใต้หุบเขา 97 เมตร ได้ชื่อว่าเป็น สะพานแก้วแขวนที่สูงที่สุดในทิศตะวันตกเฉียงเหนือของมณฑลยูนนาน มีความสูง 2,880 เมตรจากระดับน้ำทะเลและสามารถบรรทุกรถบรรทุกได้ 16 คัน



ค่ำ รับประทานอาหารค่ำ ณ ภัตตาคาร (มื้อที่ 10)

ที่พัก CLUB MED LIJIANG HOTEL หรือเทียบเท่า 5 ดาว



#### วันที่ห้าของการเดินทาง

ลี่เจียง-นั่งรถไฟความเร็วสูงสู่คุนหมิง-สวนน้ำตกคุนหมิง-ถนนคนเดินฮิสระซ้อปิง-ประตูม้าทองไก่มรกต +POP MART

เช้า รับประทานอาหารเช้า ณ ห้องอาหารของโรงแรม (มื้อที่ 11)

นำคณะเดินทางสู่สถานีรถไฟ เพื่อนำท่านเดินทางกลับสู่ **เมืองคุนหมิง** (ใช้เวลาประมาณ 3 ชั่วโมง) เมืองเอกและเป็นเมืองที่ใหญ่ที่สุดในมณฑลยูนนานมีประชากร 33 ล้านคน โดยเป็นชนกลุ่มน้อยถึง 24 เผ่าครอบคลุมพื้นที่ถึง 15,561 ตารางกิโลเมตร อยู่สูงเหนือระดับน้ำทะเลประมาณ 2,000 เมตรคุนหมิงได้ชื่อว่าเป็นเมืองแห่งฤดูใบไม้ผลิเพราะมีภูมิอากาศที่เย็นสบายตลอดทั้งปี ไม่ร้อนหรือหนาวจนเกินไปแล้ว สิ่งที่มีเสน่ห์ดึงดูดนักท่องเที่ยวก็คือธรรมชาติที่สวยงาม

#### หมายเหตุ

- รถไฟอาจจะมีการเปลี่ยนขบวนเวลา ขอสงวนสิทธิ์จัดขบวนและเวลาตามความเหมาะสม

**พิเศษ** เพิ่มรถขนส่งสัมภาระจากลี่เจียงสู่คุนหมิงให้แก่คณะฟรี ไม่มีค่าใช้จ่าย โดยท่านสามารถนำอาหารและเครื่องดื่มขึ้นไปรับประทานบนรถไฟได้



กลางวัน      รับประทานอาหารกลางวัน ณ ภัตตาคาร (มื้อที่ 12)

บ่าย      นำท่านเดินทางสู่ **สวนน้ำตกคุนหมิง** สวนสาธารณะใจกลางเมืองคุนหมิงแห่งนี้เปิดให้ใช้บริการเมื่อปี 2016 ถือเป็นสถานที่ท่องเที่ยวแห่งใหม่ และเป็นที่พักผ่อนหย่อนใจยอดนิยมของชาวเมืองคุนหมิงเลยทีเดียว Kunming Waterfall Park หรืออีกชื่อหนึ่งคือ Niulan River Waterfall Park เป็นสวนสาธารณะขนาดใหญ่ที่ใช้เวลาสร้างกว่า 3 ปี ภายในประกอบไปด้วยน้ำตกและทะเลสาบอีก 2 แห่ง ที่สร้างขึ้นด้วยฝีมือมนุษย์ ไฮไลต์ของสวนอย่าง น้ำตกใหญ่ยักษ์นั้น กว้างกว่า 400 เมตร และมีความสูงถึง 12.5 เมตร ถือเป็นน้ำตกฝีมือมนุษย์ที่ยาวติดอันดับของเอเชีย

ค่ำ      รับประทานอาหารค่ำ ณ ภัตตาคาร (มื้อที่ 13) **เมนูพิเศษ สุกี้เห็ด**

จากนั้น **อิสระช้อปปิ้งหนานผิงเจีย** หรือที่รู้จักกันในอีกชื่อเรียก **ถนนคนเดินจินปี้ลู่** ถือว่าเป็นถนนที่เก่าแก่ที่สุดในคุนหมิง ถนนจินปี้ลู่ ตั้งอยู่ใจกลางเมืองคุนหมิง ความพิเศษของสถานที่แห่งนี้คือ ตอนกลางของ **ถนนมีซุ้มประตูม้าทองและซุ้มประตูไก่อมรกต** ซึ่งภาษาจีนเรียกว่า จินหม่าและปี้จี้ จึงเอาคำย่อ “จินปี้” มาขนานนามถนนว่าจินปี้ลู่ซึ่งก็คือ“ถนน(ม้า)ทอง(ไก่อมรกต)”

**พิเศษ โดนใจสาวก POP MART ท่านสามารถเลือกชมสินค้า POP MART ได้ ณ POPMART(顺城购物中心店)** หลากหลายคอลเลกชันให้ท่านได้ช้อปปิ้งอย่างจุใจ



## วันที่ทักของการเดินทาง

วัดห้วยทง – คุณหญิง – กรุงเทพฯ (สนามบินสุวรรณภูมิ) (MU741 : 13:25 - 14:55)

เช้า รับประทานอาหารเช้า ณ ห้องอาหารของโรงแรม (มื้อที่ 14)

นำคณะเข้าชม **วัดห้วยทง** ซึ่งเป็นวัดที่ใหญ่และเก่าแก่ของมณฑลยูนนานตั้งอยู่ที่ถนนห้วยทงเจียงเป็นอารามทางพระพุทธศาสนาที่ใหญ่ที่สุดในคุณหญิงอายุเก่าแก่กว่าพันปีภายในวัดตกแต่งร่มรื่นสวยงามกลางลานมีสระน้ำขนาดใหญ่ มีสะพานข้ามไปสู่ศาลาแปดเหลี่ยมกลางสระด้านหลังวัดเป็นอาคารสร้างใหม่ประดิษฐานพระพุทธรูปพระพุทธรชินราช (จำลอง) ซึ่งพลเอกเกรียงศักดิ์ ชมะนันทน์นายกรัฐมนตรีคนที่ 15 ของไทยให้อัญเชิญไปประดิษฐานไว้ ณ ที่วัดห้วยทงแห่งนี้



นำท่านเดินทางสู่ สนามบินคุณหญิง

เฉพาะวันที่ 22 ต.ค.67

วัดห้วยทง-เมืองโบราณกวนตุ๋-คุณหญิง-กรุงเทพฯ (สนามบินสุวรรณภูมิ) (MU9613: 18:35 – 20:15)

13.15 น. อำลา นครคุณหญิง เดินทางกลับ กรุงเทพฯ โดยเที่ยวบินที่ **MU741 \*\*มีอาหารบนเครื่อง\*\***

รวมน้ำหนักกระเป๋า 23 กิโลกรัม/ ท่านละ 1 ใบ

14.50 น. เดินทางกลับถึงสนามบินสุวรรณภูมิ โดยสวัสดิภาพ พร้อมความประทับใจในการเดินทาง

โปรแกรมการเดินทางเปลี่ยนแปลงตามความเหมาะสม หรือเปลี่ยนแปลงรายการท่องเที่ยว

บางรายการหรือทดแทนรายการท่องเที่ยวบางรายการและจะต้องมีจำนวนผู้โดยสาร

จำนวน 15 ท่านขึ้นไปจึงออกเดินทาง

# บินดี นอนหรู เที่ยวครบ คุณหมิง ต้าหลี่ ลี้เจียง แซงกรี่ล่า ภูเขาหิมะมังกรหยก

โดยรถไฟความเร็วสูง (ไม่เข้าร้าน) 6 วัน 5 คืน

โดยสายการบิน China Eastern (MU)

วันเดินทาง	ผู้ใหญ่พัก 2-3 ท่าน ท่านละ	พักเดี่ยว เพิ่มท่านละ	ราคาจอยแลนด์
11-16 ต.ค.67	29,900. -	7,500. -	22,900.-
17-22 ต.ค.67	29,900. -	7,500. -	22,900.-

## อัตราค่าบริการรวม

- ค่าตัวโดยสารเครื่องบินไป-กลับ ชั้นประหยัดพร้อมค่าภาษีสนามบินทุกแห่งตามรายการทัวร์ข้างต้น
- ค่าที่พักห้องละ 2-3 ท่าน ตามโรงแรมที่ระบุไว้ในรายการ หรือ ระดับเทียบเท่า
  - กรณีห้อง TWIN BED (เตียงเดี่ยว 2 เตียง) ซึ่งโรงแรมไม่มีหรือเต็ม ทางบริษัทขอปรับเป็นห้อง DOUBLE BED แทนโดยมีต้องแจ้งให้ทราบล่วงหน้า
  - หากต้องการห้องพักแบบ DOUBLE BED ซึ่งโรงแรมไม่มีหรือเต็ม ทางบริษัทขอปรับเป็นห้อง TWIN BED แทนโดยมีต้องแจ้งให้ทราบล่วงหน้า เช่นกัน
  - กรณีพักแบบ TRIPLE ROOM 3 ท่าน 1 ห้อง ท่านที่ 3 อาจเป็นเสริมเตียง หรือ SOFA BED หรือ เสริมฟูกที่นอน ทั้งนี้ขึ้นอยู่กับรูปแบบการจัดห้องพักของโรงแรมนั้นๆ
- ค่าอาหาร ค่าเข้าชม และ ค่ายานพาหนะทุกชนิด ตามที่ระบุไว้ในรายการทัวร์ข้างต้น
- เจ้าหน้าที่บริษัท ๙ คอยอำนวยความสะดวกทุกท่านตลอดการเดินทาง
- ค่าน้ำหนักกระเป๋าเดินทางในกรณีที่เกินกว่าสายการบินกำหนด 23 กิโลกรัม / ท่าน / ใบ
- ค่าประกันวินาศภัยเครื่องบินตามเงื่อนไขของแต่ละสายการบิน
- ค่าประกันอุบัติเหตุและสุขภาพคุ้มครอง แผน Gold Plan Asia (หากต้องการเงื่อนไขกรมธรรม์สอบถามได้

จากเจ้าหน้าที่) ประกันการเดินทางต่างประเทศ คุ้มครองผู้เดินทางอายุตั้งแต่ 6 เดือน - 75 ปี วงเงินประกันภัยอุบัติเหตุและค่ารักษาพยาบาลคุ้มครองในระหว่างการเดินทางไม่เกินท่านละ 3,000,000 บาท (กรณีอายุเกิน 75 ปี แต่ไม่เกิน 85 ปี) ต้องใช้แผนคุ้มครองแบบ Basic Asia ซึ่งกรมธรรม์คุ้มครองวงเงิน ไม่เกิน 2,000,000 บาทรายละเอียดเป็นไป ตามเงื่อนไขกรมธรรม์)

## อัตราค่าบริการไม่รวม

- 1.ค่าทำหนังสือเดินทางไทย และเอกสารต่างด้าว
- 2.ค่าเอกสารเข้าเมืองเดินทางเข้าประเทศจีนสำหรับผู้ถือพาสปอร์ตต่างประเทศ  
ค่านำหนักกระเป๋าเดินทางในกรณีที่เกิดกว่าสายการบินกำหนด
- 3.ค่าใช้จ่ายส่วนตัวนอกเหนือจากรายการ เช่น ค่าเครื่องดื่ม, ค่าอาหารที่สั่งเพิ่มเอง, ค่าโทรศัพท์, ค่าซักรีด ฯลฯ  
**\*สำหรับท่านที่รับประทานอาหารพิเศษ อาหารเจ หรือไม่ทานเนื้อสัตว์ ไม่ทานหมู ไม่ทานไก่ และมีความจำเป็นให้ทางบริษัทจัดเตรียมอาหารไว้ให้ท่านเป็นพิเศษนอกเหนือจากที่ระบุไว้ในรายการ ขอสงวนสิทธิ์ในการเรียกเก็บค่าใช้จ่ายเพิ่มเติมตามจริงหน้างาน**
- 4.ค่าภาษีน้ำมัน ที่สายการบินเรียกเก็บเพิ่มภายหลังจากทางบริษัทฯ ได้ออกตั๋วเครื่องบิน
- 5.ค่าทิปมัคคุเทศก์ท้องถิ่นและคนขับรถ รวม 2,000 บาท/ท่าน/ทริป (เด็กชำระทิปเท่ากับผู้ใหญ่) ชำระที่สนามบิน
- 6.ภาษีมูลค่าเพิ่ม 7% และหัก ฌ ที่จ่าย 3%

## เงื่อนไขการให้บริการ

### เงื่อนไขการยกเลิก

\*\*กรณีการขอยกเลิกการเดินทาง หรือเลื่อนการเดินทาง นักท่องเที่ยวหรือตัวแทนจำหน่าย(ผู้มีชื่อในเอกสารการจอง) จะต้องแฟกซ์ อีเมลล์ หรือ มาเซ็นเอกสารการยกเลิกที่บริษัท อย่างเป็นทางการหนึ่ง เพื่อเป็นการแจ้งยกเลิกกับทางบริษัทอย่างเป็นทางการ (ทางบริษัทไม่ขอรับยกเลิกการจองผ่านทางโทรศัพท์ไม่ว่ากรณีใดๆ)

\*\*กรณีนักท่องเที่ยวหรือตัวแทนจำหน่าย ต้องการขอรับเงินค่าบริการคืน นักท่องเที่ยวหรือตัวแทนจำหน่าย (ผู้มีชื่อในเอกสารการจอง) จะต้องแฟกซ์ อีเมลล์ หรือ มาเซ็นเอกสารการขอรับเงินคืนที่บริษัท อย่างเป็นทางการหนึ่ง เพื่อทำเรื่องขอรับเงินค่าบริการคืน โดยแนบหนังสือมอบอำนาจพร้อมหลักฐานประกอบการมอบอำนาจ หลักฐานการชำระค่าบริการต่างๆ และหนังสือยินยอมที่ขอการให้นำเงินเข้าให้ครบถ้วน โดยมีเงื่อนไขการคืนเงินค่าบริการ ตาม "ประกาศคณะกรรมการธุรกิจนำเที่ยวและมัคคุเทศก์ เรื่อง หลักเกณฑ์เกี่ยวกับการกำหนดอัตราการจัดเงินค่าบริการคืนให้แก่ นักท่องเที่ยว พ.ศ. 2563" ดังนี้

1. ยกเลิก ไม่น้อยกว่า 30 วันก่อนการเดินทาง (ไม่นับวันเดินทาง) คืนเงินค่าทัวร์เต็มจำนวน ยกเว้น ค่าใช้จ่ายที่เกิดขึ้นจริงเพื่อการเตรียมการนำเที่ยวทั้งหมด เช่น ค่ามัดจำตัวเครื่อง ค่าบริการแลนด์ ต่างประเทศ เป็นต้น"

2. ยกเลิก ไม่น้อยกว่า 15-29 วันก่อนเดินทาง (ไม่นับวันเดินทาง) คืนเงินร้อยละ 50 ของค่าทัวร์ทั้งหมด ยกเว้น ค่าใช้จ่ายที่เกิดขึ้นจริงเพื่อการเตรียมการนำเที่ยว ทั้งหมด เช่น ค่ามัดจำตัวเครื่อง ค่าบริการแลนด์ ต่างประเทศ เป็นต้น"

3. ยกเลิก น้อยกว่า 15 วันก่อนการเดินทาง ทางบริษัทฯขอสงวนสิทธิ์ ไม่คืนเงินค่าทัวร์ทั้งหมด

\*\* การจ่ายเงินคืนแก่นักท่องเที่ยวตามข้อกำหนดด้านบน ซึ่งมีการหักเงินในบางส่วนนั้น เนื่องจากทางบริษัทมีค่าใช้จ่ายที่ได้จ่ายจริงเพื่อการเตรียมการจัดนำเที่ยวไปแล้ว เช่น การมัดจำที่นั่งบัตรโดยสารเครื่องบิน การจองที่พัก และ ค่าใช้จ่ายที่จำเป็นอื่นๆ เป็นต้น \*\*

4. การยกเลิกเดินทางกับกรุ๊ปที่ออกเดินทางช่วงเทศกาลวันหยุด เช่น ปีใหม่, สงกรานต์ เป็นต้น บางสายการบินมีการการันตีมัดจำที่นั่งกับสายการบิน และค่ามัดจำที่พัก รวมถึงเที่ยวบินพิเศษ เช่น CHARTER FLIGHT จะไม่มีการคืนเงินมัดจำ หรือ ค่าทัวร์ทั้งหมดที่ชำระแล้ว ไม่ว่าจะยกเลิกด้วยกรณีใดๆ

\*\*\*ในกรณี มีเหตุให้ต้องยกเลิกการเดินทางที่บริษัทได้โฆษณาไว้ ซึ่งมีข้อความผิดของบริษัทเอง ทางบริษัทยินดีคืนเงินค่าบริการตามที่ลูกค้าได้ชำระมาแล้ว เต็มจำนวน โดยต้องมีระยะเวลาไม่น้อยกว่า 30 วัน ก่อนการเดินทาง โปรดอ่านข้อความให้ถี่ถ้วนก่อนการจองทัวร์ทุกครั้ง เพื่อประโยชน์แก่ตัวท่านเอง \*\*\*

5. กรณีที่กองตรวจคนเข้าเมืองทั้งกรุงเทพฯ และในต่างประเทศ ปฏิเสธมิให้เดินทางออก หรือ เข้าประเทศที่ระบุไว้ในรายการเดินทาง บริษัทฯ ขอสงวนสิทธิ์ที่จะไม่คืนค่าทัวร์ไม่ว่ากรณีใดๆ ทั้งสิ้น

\*\* สำคัญ !! บริษัทฯทำธุรกิจเพื่อการท่องเที่ยวเท่านั้น ไม่สนับสนุนให้ลูกค้าเดินทางเข้าประเทศญี่ปุ่นโดยผิดกฎหมายและในขั้นตอนการผ่านการตรวจคนเข้าเมือง ทั้งไทยและญี่ปุ่น ขึ้นอยู่กับพิจารณาของเจ้าหน้าที่เท่านั้น ลูกค้าทุกท่านต้องผ่านการตรวจคนเข้าเมืองด้วยตัวของท่านเอง ทางมัคคุเทศก์ไม่สามารถให้ความช่วยเหลือใดๆ ได้ทั้งสิ้น \*\*

6. เมื่อท่านออกเดินทางไปกับคณะแล้ว ถ้าท่านงดการใช้บริการรายการใดรายการหนึ่ง หรือไม่เดินทางพร้อมคณะถือว่าท่านสละสิทธิ์ไม่อาจเรียกร้องค่าบริการและเงินมัดจำคืน ไม่ว่ากรณีใดๆ ทั้งสิ้น

## เงื่อนไขอื่น ๆ

**पोर्टตรวจสอบ PASSPORT** : กรุณานำพาสปอร์ตติดตัวมาในวันเดินทาง พาสปอร์ตต้องมีอายุไม่ต่ำกว่า 6 เดือน หรือ 180 วัน ขึ้นไปก่อนการเดินทาง และต้องมีหน้ากระดาษอย่างต่ำ 6 หน้า

**หมายเหตุ** : สำหรับผู้เดินทางที่อายุไม่ถึง 18 ปี และไม่ได้เดินทางกับบิดา มารดา ต้องมีจดหมายยินยอมให้บุตรเดินทางไปต่างประเทศจากบิดาหรือมารดาแนบมาด้วย

รายละเอียดกรมธรรม์ไทยวิวัฒน์



# ประกันภัยการเดินทางต่างประเทศ พลัส | Global Travel Insurance Plus (GTIP)



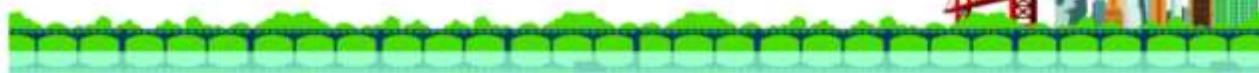
หน่วย : บาท / Baht

ความคุ้มครอง / Coverage	จำนวนเงินความคุ้มครอง / Sum Insured							
	เดินทางไปทั่วโลก / WORLDWIDE PLUS				เดินทางไปเอเชีย / ASIA PLUS			
	Basic*	Silver	Gold	Platinum	Basic*	Silver	Gold	Platinum
1. การประกันอุบัติเหตุส่วนบุคคล บ.บ.1* / Personal Accident Benefit	2,000,000	2,000,000	3,000,000	5,000,000	1,000,000	2,000,000	3,000,000	5,000,000
2. ค่ารักษาพยาบาลจากอุบัติเหตุและสุขภาพ / Medical Expenses	2,000,000	2,000,000	3,000,000	5,000,000	2,000,000	2,000,000	3,000,000	5,000,000
2.1 การรักษาพยาบาลต่อเนื่องในประเทศ** / Follow-up treatment in Thailand	50,000	200,000	300,000	500,000	50,000	200,000	300,000	500,000
2.2 การรับการรักษาพยาบาลที่รวมในประเทศไทย*** / Medical treatment in Thailand	100,000	200,000	300,000	500,000	100,000	200,000	300,000	500,000
3. การเคลื่อนย้ายฉุกเฉินและการส่งกลับประเทศ / Evacuation and repatriation	2,000,000	2,000,000	3,000,000	5,000,000	2,000,000	2,000,000	3,000,000	5,000,000
4. การบริการความช่วยเหลือทางการแพทย์ฉุกเฉิน / Emergency Medical Assistance								
4.1 การเยี่ยมผู้บาดเจ็บในประเทศ / Compassionate visit	x	Actual Cost	Actual Cost	Actual Cost	x	Actual Cost	Actual Cost	Actual Cost
4.2 การส่งตัวผู้เยาว์กลับประเทศ / Return of minor	x	Actual Cost	Actual Cost	Actual Cost	x	Actual Cost	Actual Cost	Actual Cost
4.3 การค้นหา การช่วยเหลือ และการกู้ภัย / Search, rescue and recovery	250,000	250,000	250,000	250,000	250,000	250,000	250,000	250,000
5. การยกเลิกการเดินทาง / Trip cancellation	10,000	10,000	100,000	100,000	10,000	10,000	100,000	100,000
6. การลดจำนวนวันเดินทาง / Trip curtailment	x	x	100,000	100,000	x	x	100,000	100,000
7. ความสูญหายหรือความเสียหายของสัมภาระในการเดินทาง / Loss or damage of personal baggage	10,000	10,000	50,000	50,000	10,000	10,000	50,000	50,000
8. การล่าช้าของการเดินทาง / Cover of delay								
8.1 การล่าช้าของระบบขนส่งมวลชน / Delays in means of public transport	x	2,000	10,000	20,000	x	2,000	10,000	20,000
8.2 การล่าช้าของสัมภาระ / Delayed collection of baggage	x	2,000	20,000	20,000	x	2,000	20,000	20,000
8.3 การจี้โฮลด์อากาศยาน / Hijack	x	x	50,000	50,000	x	x	50,000	50,000
8.4 การพลาดต่อเที่ยวบิน / Missed connection - flight	x	2,000	10,000	20,000	x	2,000	10,000	20,000
9. การสูญหายของหนังสือเดินทาง / Loss of passport	x	x	5,000	5,000	x	x	5,000	5,000
10. ความรับผิดต่อบุคคลภายนอก / Personal legal liability	x	1,000,000	2,000,000	5,000,000	x	1,000,000	2,000,000	5,000,000
11. ความรับผิดส่วนแรกสำหรับรถเช่า / Rental car excess	x	x	10,000	20,000	x	x	10,000	20,000
12. ความคุ้มครองกีฬาอาชีพ / Golf extension	x	x	x	20,000	x	x	x	20,000
13. เงินชดเชยรายได้ระหว่างรักษาตัวในโรงพยาบาลต่างประเทศ / Overseas hospitalization benefit	x	1,000 per day max 10,000	2,000 per day max 20,000	3,000 per day max 30,000	x	1,000 per day max 10,000	2,000 per day max 20,000	3,000 per day max 30,000

**หมายเหตุ / Remark**

\*บ.บ. 1 หมายถึงการเสียชีวิต การสูญเสียดวงตา สูญเสีย หรือทุพพลภาพการเห็นซึ่งจากอุบัติเหตุ / Loss of life, dismemberment, loss of sight or total permanent disability.

\*\*ข้อ 2.1, \*\*\*ข้อ 2.2 บริษัทจะจ่ายค่าสิ่งจูงใจสำหรับการรักษาพยาบาลที่คิดต้นทุนรวมไม่เกิน 7 วันรวมกับการเดินทางกลับถึงประเทศไทย / 2.1, 2.2 The company shall pay such costs incurred within 7 days of the return to Thailand.





# ประกันภัยการเดินทางต่างประเทศ พลัส | Global Travel Insurance Plus (GTIP)



จำนวนวันเดินทาง (วัน) Trip Duration (Days)	เบี้ยประกันภัย (บาท) / Premium (Baht)							
	เดนมาร์กโพล / WORLDWIDE PLUS				แอมโมเนียโพล / ASIA PLUS			
	Basic*	Silver	Gold	Platinum	Basic*	Silver	Gold	Platinum
<b>เที่ยวเดี่ยว / Single - Trip</b>								
1-4	300	334	600	990	200	290	470	688
5-6	350	450	715	1,290	240	300	595	999
7-8	370	500	990	1,772	280	427	690	1,300
9-10	399	600	1,230	1,996	340	597	850	1,600
11-15	600	790	1,590	2,750	450	767	1,150	2,150
16-22	849	1,275	2,210	3,370	524	937	1,650	2,795
23-31	999	1,600	2,680	3,993	628	1,108	2,030	3,300
32-45	1,530	2,090	3,200	5,674	770	1,364	2,450	4,325
46-60	1,950	2,500	3,850	6,180	907	1,620	2,995	5,226
61-75	2,300	3,340	4,900	7,910	1,220	2,215	3,775	6,450
76-94	2,500	3,843	5,500	9,390	1,475	2,641	4,200	7,500
95-105	3,500	4,467	7,490	11,145	1,975	2,962	5,720	9,990
106-121	4,100	5,090	8,400	12,900	2,350	3,371	6,450	11,100
122-151	5,200	6,345	10,250	15,895	2,775	4,016	7,950	13,740
152-182	6,500	7,599	12,530	18,890	3,260	4,922	9,775	15,975
<b>เที่ยวซ้ำ / Annual Multi - Trip, max length per trip as per plan selected</b>								
Annual (max 31 days)	2,000	2,450	4,000	5,700	1,200	1,992	2,850	4,400
Annual (max 60 days)	2,500	3,120	4,800	7,400	1,600	2,591	3,700	6,400
Annual (max 90 days)	3,600	4,225	5,800	10,000	1,900	3,200	5,000	8,700
Annual (max 120 days)	5,750	6,427	9,000	13,990	2,650	4,038	7,100	12,210
Annual (max 365 days)	15,500	19,000	26,200	44,000	5,925	10,785	22,000	35,150

\* เบี้ยประกันภัยจะเพิ่มขึ้นเป็นสองเท่าสำหรับผู้ที่มีอายุตั้งแต่ 75 ปีขึ้นไป (Premium shown is for insured up to 75 yrs of age includes tax and stamp.)  
 \* For policyholders aged 75 - 85 years old, the insurance premium will be doubled for the Asia Plus plan or the Worldwide Plus Plan.

## ความคุ้มครองพิเศษ / Special Coverages

**คุ้มครองค่ารักษาสูงถึง 5 ล้าน บาท**

- คุ้มครองค่ารักษาพยาบาลจากอุบัติเหตุและเจ็บป่วย
- Covers medical expenses from injuries and illness up to 5,000,000 baht.

**รักษาฟัน 16,000 บาท**

- คุ้มครองค่ารักษาพยาบาลฟันเพื่อบรรเทาความเจ็บปวดที่ต่างประเทศ ได้ถึง 16,000 บาท
- Dental treatment cover for relief of pain up to 16,000 baht.

**ไม่ต้องสำรองจ่าย รักษาได้ทุก สม.**

- คุ้มครองค่ารักษาพยาบาลทั้ง IPD, OPD
- You don't have to advance money.
- Free choice of hospital.
- Covers medical expenses for inpatient and outpatient treatment.

**คุ้มครองกีฬาเสี่ยงภัย**

- คุ้มครองเฉพาะค่ารักษาพยาบาลการบาดเจ็บจากกีฬาเสี่ยงภัย เช่น ดำน้ำ เล่นสกี เจ็ทโบ๊ท บินพาราไกลด์
- Coverage includes medical expenses for injuries from certain high-risk sports such as diving, skiing, or bungee jumping.

**คุ้มครองอายุสูงสุดถึง 85 ปี\***

คุ้มครองในแผน Basic เท่านั้น

- Coverage up to the age of 85 years.\*
- Remark: \*75-85 years is eligible for insurance coverage only under the Basic Plan.

**ช่วยเหลือ 24 ชม. ทั่วโลก**

- ศูนย์บริการช่วยเหลือฉุกเฉินทางการแพทย์และเภสัชภัณฑ์ทั่วโลก
- +66 2 569 0230
- 24 hours. Worldwide emergency call center
- +66 2 569 0230

